



**SPLENDID
CAVE HOTEL**

Sürdürülebilirlik Raporu

İÇİNDEKİLER

- Rapor Hakkında
- Hakkımızda
- Kapsam
- Sürdürülebilirlik Yönetim Sistemi
- Yasal Uyum
- Paydaşlar Ve İletişim
- Personel Hayatı
- Erişebilirlik
- Satın Alma
- Çevre Ve Doğa Koruma
- Enerji Yönetimi
- Su Yönetimi Ve Atık Su
- Gıda Atığı Ve Katı Atık
- Sürdürülebilir Kapsamında Gerçekleşmesi Planlanan Hedefler
- Karbon Ayak İzi Yönetimi
- Kalite Politikası



- Enerji Verimliliği Politikası
- İnsan Kaynakları Politikası
- İş Sağlığı Ve İşçi Güvenliği Poltikası
- Kadın Hakları Ve Cinsiyet Eşitliği Politikası
- Sosyal Sorumluluk Politikası
- Bilgilendirme
- Tarihi Ve Dini Yerleri Ziyaret Ederken Dikkat Edilmesi Gereken Kurallar
- Korunan Alanlarda Uyulması Zorunlu Kurallar
- Kültürel Alan Tanıtımı
- Çevre Koruma Atık Yönetimi Politikası
- Çocuk Hakları Sömürü Ve Taciz Politikası
- Kültürel Sürdürülebilir Politikası





SPLENDID CAVE
HOTEL

RAPOR HAKKINDA

RAPOR HAKKINDA

“Sürdürülebilir turizm ve kalkınma konusunda sorumluluklarımızın bilincinde ve kararlıyız. Gelecek nesiller için daha iyi bir dünya bırakmaya çalışıyoruz. Kurumsal vizyonumuz, misyonumuz, kültürümüz, değerlerimiz ve etik ilkelerimiz bu sorumluluklarımızı yerine getirirken bize yön veriyor.”

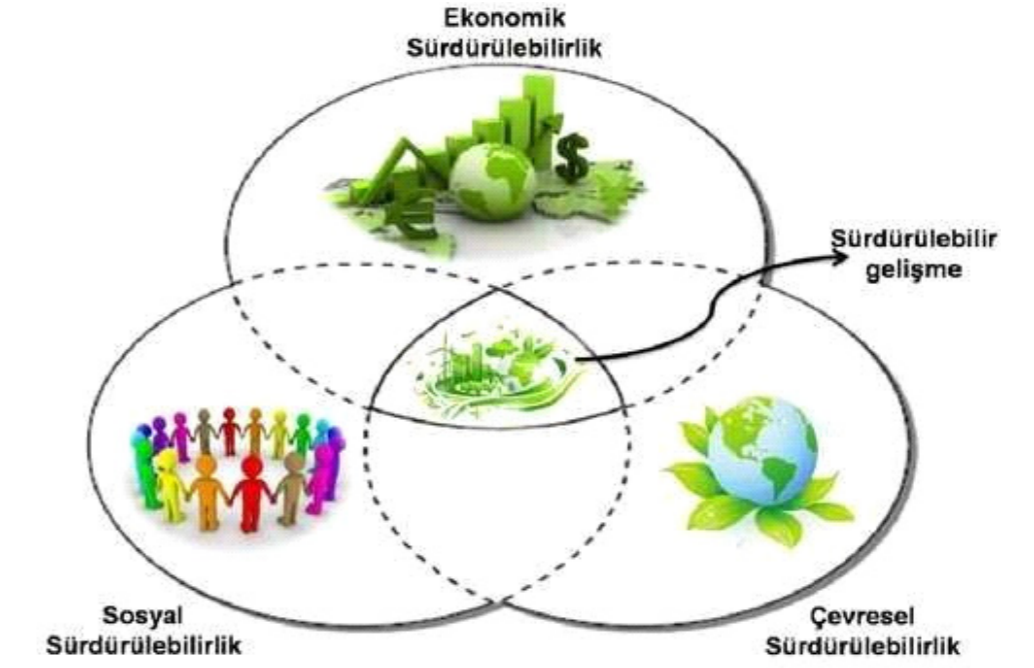
Turizm sektörünün önde gelen butik markalarından biri olarak sürdürülebilir turizm konusunda sorumluluklarımızın bilincindeyiz. Bu yüzden sadece misafirlerimizin değil çalışanlarımızın da bilinçlenmesini aynı derecede önemsiyoruz. Sosyal sorumluluk farkındalığını sürekli olarak artırıyor ve çevre dostu yönetim şeklini tutarlı bir biçimde uyguluyoruz.

Yönetim şeklimizin temeli “sürdürülebilir turizm”e dayanıyor. Bizden sonraki nesile daha yaşanabilir bir çevre bırakmak için, ürün ve hizmetlerimizi en yüksek kalitede tutarken bile doğal kaynaklarımızı sürdürülebilir bir yöntemle kullanıyoruz. Şirket olarak, yeni bir şey yapmaktansa, eskiyi geri dönüştürerek yeni bir ürün sunmak ana mottolarımızdan birisidir.



SPLendid CAVE HOTEL

**SPLENDID CAVE
HOTEL**



SPLENDID CAVE HOTEL ailesi olarak turizmde sürdürülebilirlik çalışmalarının çevresel ve kültürel miras üzerindeki olumsuz etkileri en aza indirdiğinin ve sürdürülebilir turizmin getirdiği sorumlulukların bilincindeyiz. Gelecek nesiller için daha iyi bir dünya bırakmaya çalışıyoruz. Bu doğrultuda çevresel etkilerin azaltılması, enerji, su ve atık yönetimi, kültürel ve sosyal mirasın korunması, yerel halka ekonomik ve sosyal olarak fayda sağlama ve çevreyi koruma gibi sürdürülebilirlik kavramı içinde yer alan birçok konuda çalışmalarımıza devam etmekteyiz.

İklim değişikliğinin ve küresel ısınmanın öneminin her geçen gün daha çok hissedildiği günümüz dünyasında üzerimize düşen sorumluluğu en iyi şekilde yerine getirmeyi amaç edinmekte, çevre bilincinin çalışanlarımız tarafından benimsenmesi için çaba göstermekteyiz. Sürdürülebilirlik risklerinin etkin biçimde yönetilmesi ve sürdürülebilir büyümenin uzun vadeli stratejilerle sağlanmasına odaklanarak başarımızı her geçen gün arttırmayı hedeflemekteyiz.





HAKKIMIZDA



SPLendid CAVE HOTEL

Vizyonumuza ulaşmak yolunda; SPLendid CAVE HOTEL ailesi olarak ve adına yayınlanan bu sürdürülebilirlik raporu ile tesisimizin sürdürülebilirlik performansı ve etkileri tüm paydaşlarımızın dikkatine sunulmaktadır. Misafir memnuniyetini ön planda tutan bir Turizm yatırım şirketi olan, sorumlu üretim, hizmet ve tüketim sağlamayı hedeflemekteyiz ve bunu sürekli hale getirmek için çalışmalarımız devam etmektedir.

Takım ruhu içinde tüm çalışanları ile birlikte üstün hizmet kalitesinden vazgeçmeden, "Doğayı Tüketmek değil Koruyarak Kullanma" ilkesi doğrultusunda, Çevreye Duyarlılığı ve Anlayışı ile konukların her zaman tercih ettiği, misafir memnuniyetini esas alarak aile sıcaklığı ile örnek bir tesis olmak. Tercih ettiğimiz ürünler ve sergilediğimiz yaklaşımlarımız ile sürdürülebilir turizm için çalışıyoruz.





**SPLENDID
CAVE
HOTEL**

Sürdürülebilirlik Politikası

Enerji ve su kaynaklarının verimli kullanımını teşvik ediyor ve atık miktarını azaltmayı hedefliyoruz. Yerel ekosistemi korumak ve biyoçeşitliliği desteklemek için çevresel etkileri minimize ediyoruz. Geri dönüşüm ve atık yönetimi konusunda personelimize ve misafirlerimize bilinçlendirme yapıyoruz.





SPLENDID CAVE HOTEL



**SPLENDID
CAVE
HOTEL**



Sosyal Ve Kültürel Hassasiyet

Yerel topluluklarla iş birliği yaparak ekonomik ve sosyal kalkınmayı destekliyoruz. Yerel kültürel değerleri ve mirası koruyor ve teşvik ediyoruz. Tüm personelimizin adil iş uygulamaları, eşitlik ve çeşitlilik prensiplerine uyduğunu sağlıyoruz.



**SPLENDID
CAVE
HOTEL**

Ekonomik sürdürülebilirlik

Sürdürülebilir tedarikçilerle çalışmayı teşvik ediyoruz ve yerel ekonomiye katkıda bulunmayı hedefliyoruz. Verimlilik ve maliyet tasarrufu sağlamak için süreçlerimizi sürekli olarak gözden geçiriyoruz.





Kalite Yönetimi



Misafir memnuniyetini en üst düzeyde tutmak için kalite standartlarına sıkı bir şekilde bağlı kalıyoruz. Sürekli iyileştirme prensiplerine dayalı olarak Personelimizin sürekli eğitim ve geliştirmeyi taahhüt ediyoruz.



SPLendid
CAVE
HOTEL



İnsan Hakları Ve Çalışan Hakları



İş etiği standartlarına ve insan haklarına tam uyum sağlıyoruz.
Adil çalışma koşullarını destekliyor, her türlü ayrımcılığı reddediyoruz



Şeffaf Ve Adil Yönetim

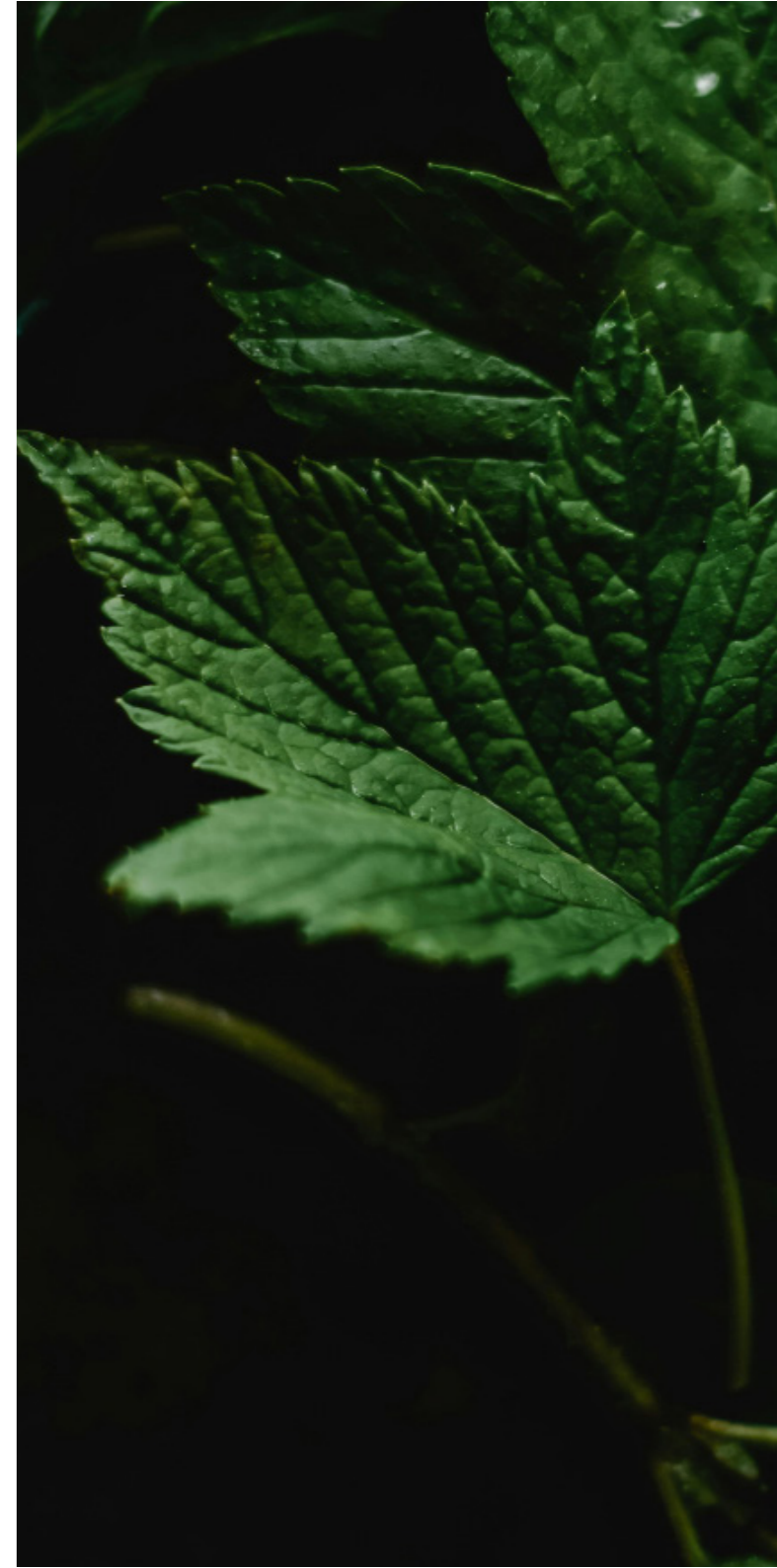
SPLENDID
CAVE
HOTEL



Sağlık Ve Güvenlik



Misafirlerimizin ve çalışanlarımızın sağlık ve güvenliğini en üst düzeyde tutmak için gerekli önlemleri alıyoruz. Hijyen ve temizlik standartlarını sürekli olarak gözden geçirerek güvenli bir ortam sağlıyoruz.





Risk Ve Kriz Yönetimi



Riskleri değerlendiriyor, önlem alıyor ve sürekli olarak yönetim süreçlerimizi iyileştiriyoruz. Kriz durumlarında hızlı ve etkili bir şekilde hareket etmeyi sağlamak için kriz planlarını hazırlıyor ve güncelliyoruz.

Personelimizi acil durumlara hazırlamak ve müdahale yeteneklerini güçlendirmek için eğitim ve farkındalık programları düzenliyoruz.

Bu sürdürülebilirlik politikası, Tesis olarak sürdürülebilirlik hedeflerimize ulaşma ve daha iyi bir gelecek için taahhütlerimizi yerine getirme çabalarımızı yansıtmaktadır. Politikamızı sürekli gözden geçiriyor, güncelliyor ve tüm paydaşlarımızla paylaşıyoruz.



SPLENDID
CAVE
HO
TEL

**SPLENDID
CAVE
HOTEL**

SÜRDÜRÜLEBİLİR TURİZM Sorumlusu Atama Yazısı

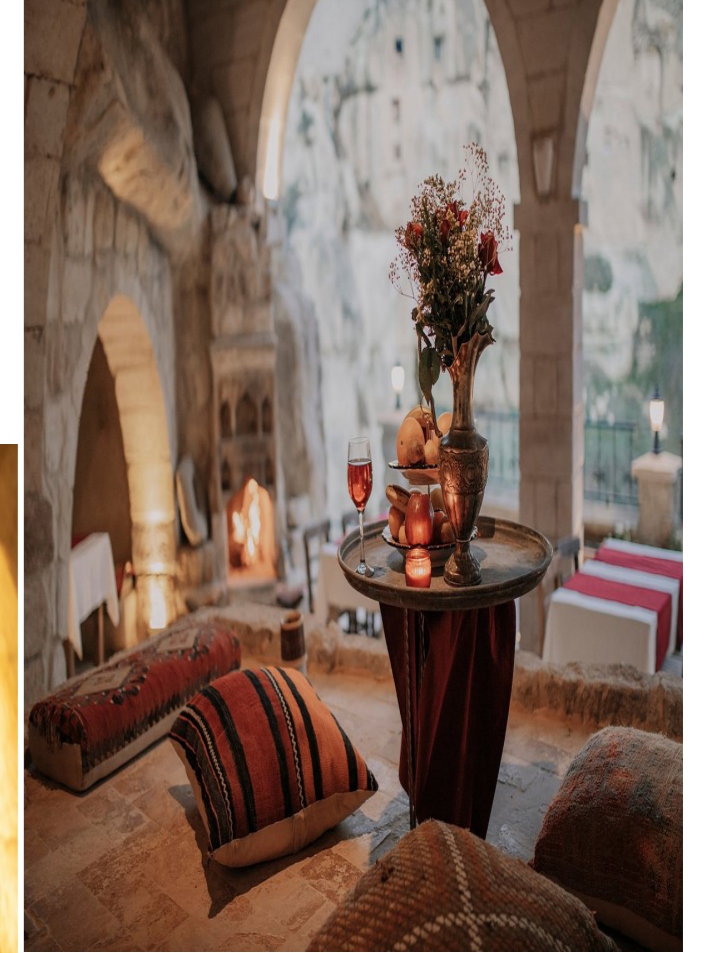
Sürdürülebilir Turizm Programı kapsamında firmamızdaki uygulamaları yönetim adına koordine etmek , yürütmek ve rapor etmek üzere bir personelimizi Sürdürülebilir Turizm Sorumlusu olarak atamış bulunmaktayız.



SPLENDID CAVE HOTEL

Bu belge, otelimizin tüm yönetim süreçlerini kapsayacak şekilde uyarlanabilen ve geliştirilebilen bir Sürdürülebilirlik Yönetim Sistemi (SYS)'nin temel çerçevesini oluşturmakla beraber kuruluşumuzun politikalarını ve uygulamaları ortaya koymaktadır.

Bu belge, otelin tüm paydaşları, misafirleri ve personeline yönelik hazırlanmıştır. Sistemimiz otelimizin büyüklüğüne ve kapsamına uygun olacak şekilde sürekli geliştirilmektedir.



SPLENDID CAVE HOTEL

Sürdürülebilirliği bir kurum kültürü haline getirirken, bu kültürü iç ve dış tüm paydaşlarımızın da bir hayat kültürü haline getirmesi için, öncü ve örnek güç olmayı amaçlıyoruz.



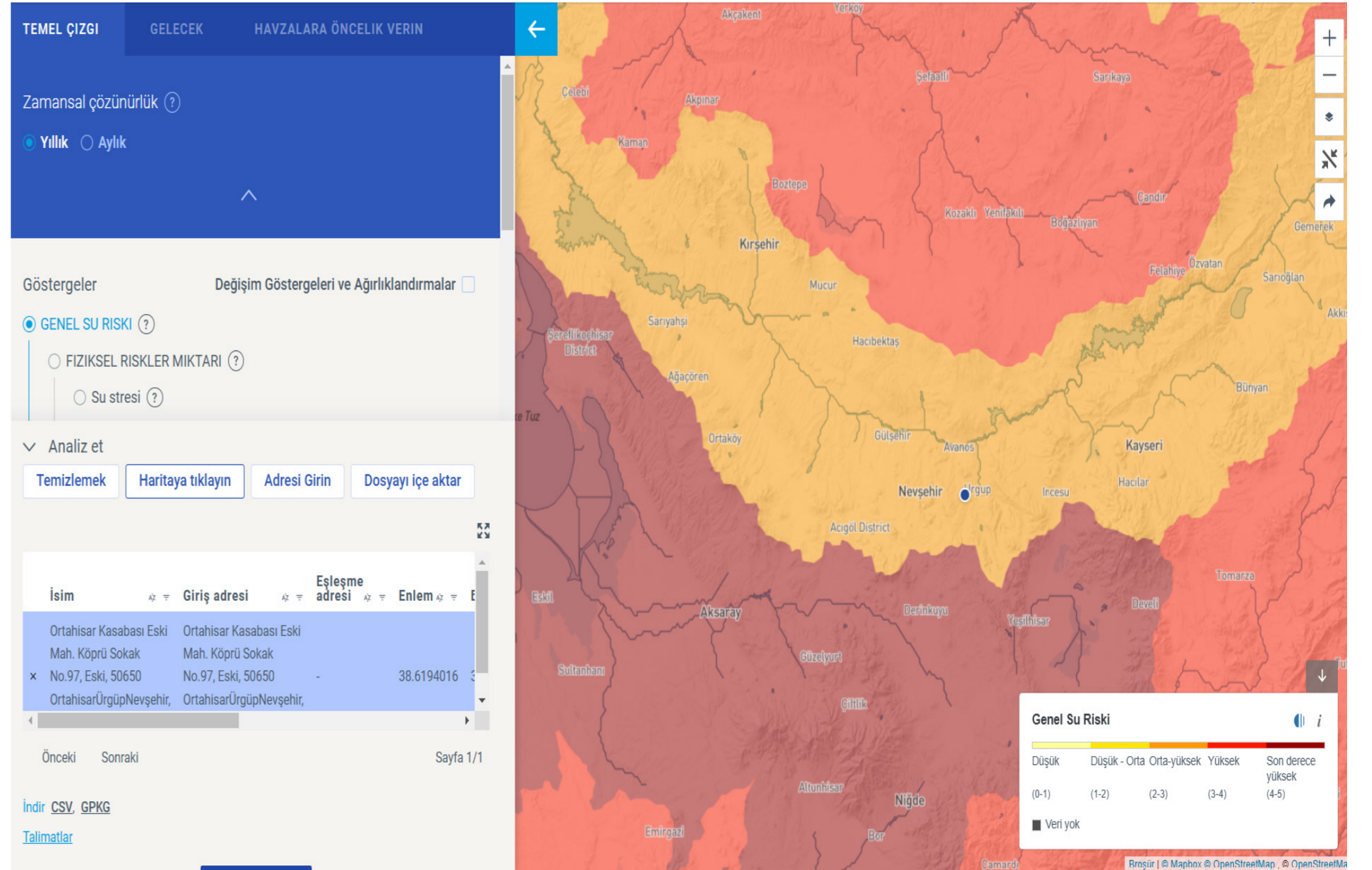
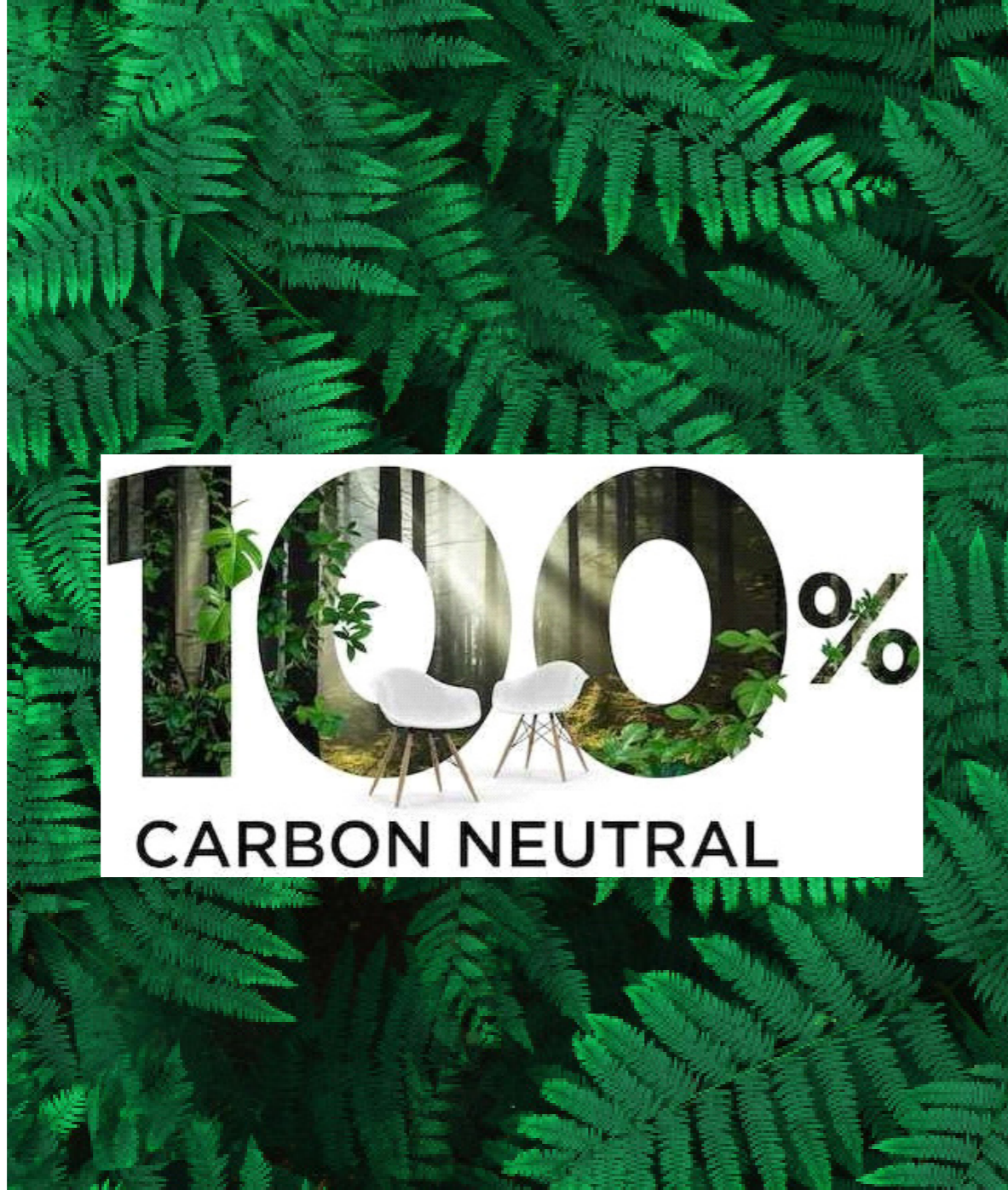


**SPLENDID
CAVE
HOTEL**

Turizm ve sürdürülebilir uygulamaların lüks ve misafir konforuyla bir arada bulunabileceğine inanıyoruz. Sürdürülebilirlik felsefemizi benimseyerek, gezegenimizin korunmasına aktif olarak katkıda bulunurken misafirlerimiz için unutulmaz ve çevreye duyarlı bir deneyim sunmayı hedefliyoruz. Grubumuzun sürdürülebilirlik değerleri doğrultusunda, çevre dostu uygulamaları teşvik etmeye ve çevresel sorumluluk felsefesini geliştirmeye kararlıyız. Sürdürülebilirliğin sadece bir trend değil, operasyonlarımıza ve misafir deneyimimize yön veren temel bir ilke olduğuna inanıyoruz.

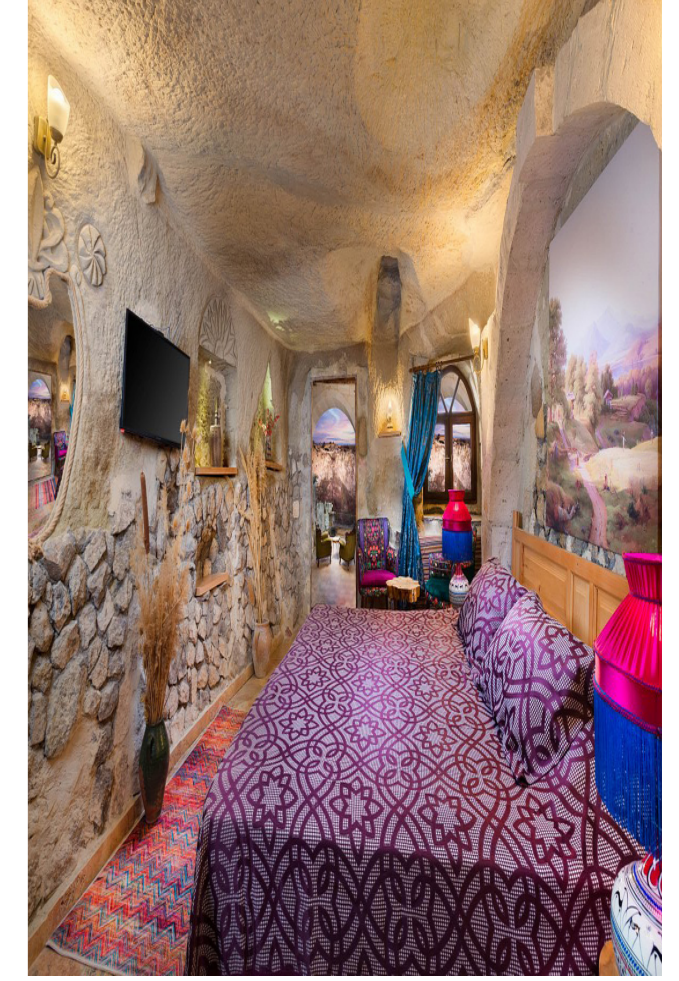
Vizyonumuzun ve değerlerimizin merkezinde sürdürülebilirlik önemli bir rol oynamaktadır. Misafirperverliğin gezegenimizin ve toplumlarımızın refahı ile uyumlu bir şekilde bir arada var olabileceğine inanıyoruz. Enerji verimliliğimizi, yenilenebilir enerji kullanımımızı, su tasarrufu, atık minimizasyonu ve sürdürülebilir tedarikimizi geliştirmek için sürekli çalışıyoruz.





SPLENDID CAVE HOTEL

Sürdürülebilir yönetim sistemimizin temeli risk analizine dayanmaktadır. Çevre, doğal afetler, toplum, kültür, ekonomi, kalite, insan hakları, sağlık, güvenlik başlıklarında risk analizi yapılmaktadır. Gerekmesi halinde yeni başlıklar da eklenebilmektedir.



SPLENDID

CAVE HOTEL

Sürdürülebilirlik yaklaşımımızın çatısını;



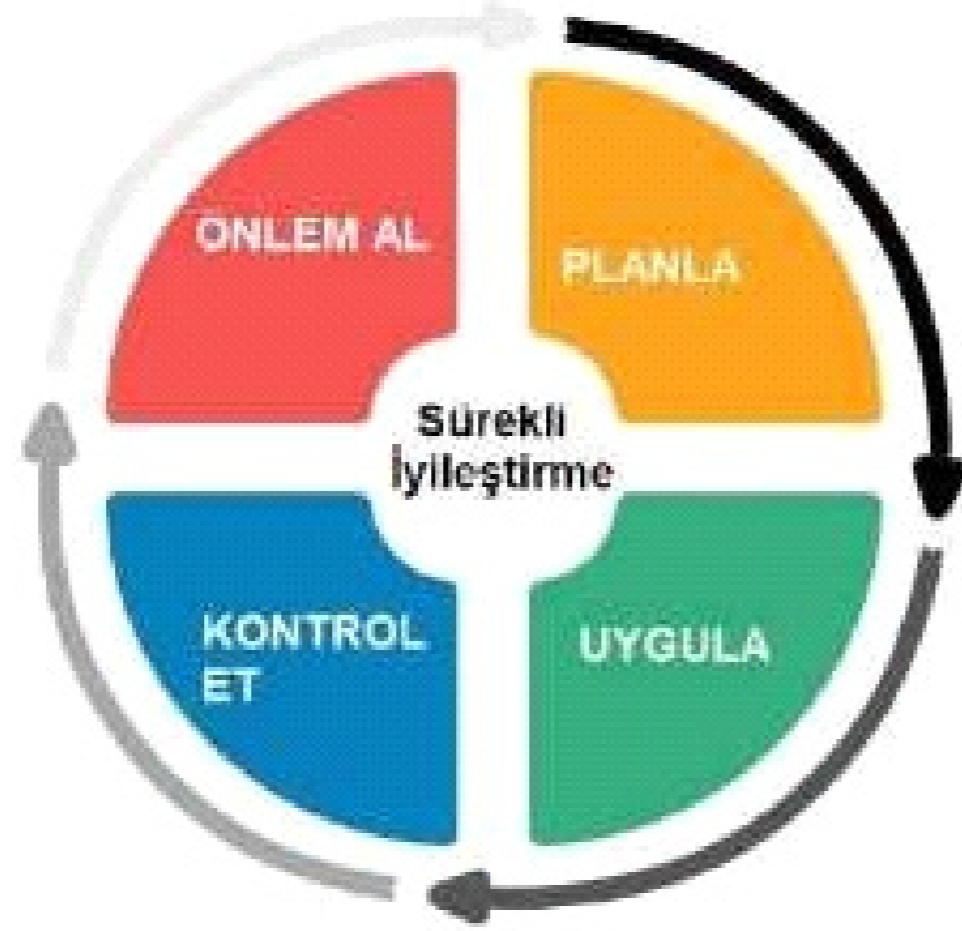
Kavramları oluşturmaktadır.



SPLENDID CAVE HOTEL

SPLENDID CAVE HOTEL, sürdürülebilirlikle ilgili olarak, Türkiye Sürdürülebilir Turizm Programı'nın üçüncü aşama yükümlülüklerini yerine getireceğini ve sürdürülebilirlik performansının artırılması için sürdürülebilir yönetim sisteminin sürekli iyileştirilmesini taahhüt eder.

Sektörün durumu, çevresel, toplumsal, teknolojik, ekonomik ve kültürel riskler, mevzuat kaynaklı değişiklik ve güncellemeler dolayısıyla yönetim sistemimiz sürekli gözden geçirilmekte, gerekli olması durumunda sistem ve politikalar güncellenmektedir.



Yukarıda belirtilen adımlar özetle Planla-Uygula-Kontrol Et-Önlem Al (PUKÖ) yaklaşımı olarak ifade edilebilir



Şekil 1. PUKÖ Döngüsü

Planla: Otelimiz çevre, toplum, kültür, ülke ekonomisi ve yönetim sistemi konularına önem vermekte ve hedefler belirlemektedir. Belirlenen hedeflere ulaşabilmek için izlenecek yol haritası ve eylemleri planlamaktadır.

Uygula: Otelimiz çevresel, kültürel, sosyal, insan hakları, sağlık ve güvenlik ile ilgili temel politikalarını ve uygulamalarını belirler. Bunları, ilgili personel tarafından tanımlanan aralıklarla izler, ölçer ve kaydeder.

Kontrol et: Otelimizde hem personel hem de müşterilerden gelen geri bildirimler izlenir ve kaydedilir. Gerekmesi halinde düzeltici önlemler alınır.

Önlem al: Otelimizin kontrol et adımında belirlenen sorunları düzeltmek için harekete geçtiği adımdır. Düzeltici önlem ve işlemler kayıt altına alınarak arşivlenir.



SPLENDID CAVE HOTEL

SPLENDID CAVE HOTEL , tanıtımda tüm kesimlere doğru bilgi verir. Tanıtımda her zaman gerçek görsel materyal kullanır. İnternet sitesinde, sosyal medya hesaplarında ve diğer basılı ve yazılı tanıtım kanallarında ve pazarlama iletişimde otelimiz, ürün ve hizmetleri açısından şeffaf ve gerçekçi bir yapıya sahiptir.

SPLENDID CAVE HOTEL aynı zamanda politika ve sürdürülebilirlik ile ilgili yaptıklarını, eylem ve işlemlerini de çalışanları ve müşterileri ile açık ve şeffaf şekilde paylaşmaktadır. Bunu yapmak için otelimizin internet sitesi kullanılmaktadır. İnternet sitemizde sürdürülebilirlik performansı hakkında periyodik raporlar yayımlanmaktadır. Bu raporlar konusuna uygun periyotlarda düzenlenir.

SPLENDID CAVE HOTEL sürdürülebilirlik performansımız, politikalarımız ve uygulamalarımız ile ilgili olarak müşterilerimizden, kamu kurumlarından, belediyelerden, çalışanlardan, çevre halkından ve diğer ilgili tüm kişi ve kurumlardan geri bildirim almayı hedefleyen bir sistem mevcuttur. Bu sistem aracılığıyla hem personelimizin hem de müşterilerimizin geri bildirimlerini alırız.

Sistemimiz müşterilerimizin ve personelimizin hızlı, basit ve etkili şekilde geri bildirim yapabilmesini sağlayacak ve teşvik edecek şekilde düzenlenmiştir.

Bu sistem, misafirler için anket uygulamaları, sosyal medya hesaplarının düzenli takibi, çalışanlar için e-posta, mesajlaşma servisleri ve diğer iletişim kanalları, diğer tüm paydaşlar için ise e-posta ile iletişim ve bunların düzenli takibini içerir.



SPLENDID CAVE HOTEL



Müşteri Deneyimi

SPLENDID CAVE HOTEL

Otelimizde müşteri memnuniyetine önem verilir. Müşteri memnuniyeti, sürdürülebilirlik ile ilgili yukarıda açıklanan sistemden gelen geri bildirimleri içerir. Alınan sonuçların analizi yapılır. Olumsuz geri bildirim ve buna verilen yanıtlar kaydedilir ve gerekli önlemler alınır.





HOŞGÖRÜMLÜ
SPLENDİD
CAVE



SPLENDID CAVE HOTEL

Otelimizin yönetim sisteminin en önemli unsuru çalışanlarımızdır. Çalışanlarımız yönetim sistemimizde ve sürdürülebilirlikle ilgili politika ve uygulamalarımızda neler yapmaları gerektiğini bilmektedirler. Çalışanlarımızın yapmaları gerekenler yazılı olarak tanımlanmış, kendilerine iletilmiş ve gerekli eğitim ve yönlendirmeler düzenli olarak yapılmaktadır. Bu konudaki eğitimler kayıt altına alınır. Çalışanlarımız yönetim sistemimizin ve sürdürülebilirlik performansımızın geliştirilmesi ve sürekli iyileştirilmesinde aktif rol alırlar. Çalışanlarımızdan gelen geri bildirimler doğrultusunda sistemimizi gözden geçiririz ve iyileştiririz.



SPLENDID CAVE HOTEL

Eriřebilirlik



SPLENDID CAVE HOTEL

Sürdürülebilirlik politikamız ve yönetim sistemimiz doğrultusunda oryantasyon eğitimleri dahil; çalışanlara sürdürülebilirlikle ilgili ve çalışma alanlarına ilişkin periyodik eğitim programları, işbaşı eğitimleri, yasal mevzuat gereği alınması gereken eğitimler ve rehberlik destekleri verilir. İş Sağlığı ve Güvenliği eğitimleri, Mutfak/servis/masaj vb. personel için hijyen eğitimleri, su ve enerji tasarrufu, kimyasal madde kullanım kuralları, yangından korunma, ilk yardım, vb. konularında yıllık eğitim planları uygulamaktayız.

Çalışanlarımız tüm eğitim materyallerimize ücretsiz ve açık bir şekilde erişebilmektedir. Otelimiz 4857 sayılı İş Kanunu'nun ilgili hükümlerine uymayı taahhüt etmektedir ve çalışana en az asgari ücret vermektedir.

Ayrıca 5510 Sayılı Sosyal Sigortalar ve Genel Sağlık Sigortası kanununa ve 6331 Sayılı İş Sağlığı ve Güvenliği Kanununa uyumu da otelimiz taahhüt eder.

Genç ve kadın çalışanların sektörde olmasını destekliyoruz.

Kadın çalışan sayısının artırılması ve yerel istihdamın desteklenmesi başlıca hedeflerimiz arasındadır.

Personellerimizin İş Güvenliği, Hijyen ve Sanitasyon Eğitimi, Sürdürülebilirlik Eğitimi konularında uzman kişilerden eğitim almış ve sertifikalandırılmıştır.

SPLENDID CAVE HOTEL, çalışanlarına eşit fırsatlar sunmayı ve cinsiyet dengesini önemsemeyi amaç edinmiştir. Bu doğrultuda, çalışanlarımızın yeteneklerine ve deneyimlerine bağlı olarak işe alınmaları sağlanmakta, cinsiyet ayrımcılığına asla izin verilmemektedir.

Müşterilerimiz ve çalışanlarımızın mutluluğu bizim önceliğimizdir.

Her zaman olduğu gibi, hizmet kalitemizi yükseltmek için çaba sarf etmeye devam edeceğiz.

Otelimiz, imkanları dahilinde herkes için erişilebilir turizm hizmetleri sunmayı taahhüt eder ve erişilebilirlik düzeyi hakkında müşterileri ve paydaşlarını internet sitesi aracılığıyla açık ve doğru şekilde bilgilendirir.



SPLENDID CAVE HOTEL

Otelimiz ayrıca erişilebilirlikle ilgili yasal düzenlemelere tam uyum sağlamayı ve bu konuda sürekli iyileştirmeyi takip ve taahhüt etmektedir. Tesisimiz 25 odalı olduğu için engelli oda zorunluluğu yoktur. İşletmemiz Engelli misafirlere uygun değildir.



SPLENDID CAVE HOTEL



TÜRKİYE CUMHURİYETİ
ÇEVRE, ŞEHİRCİLİK VE
İKLİM DEĞİŞİKLİĞİ BAKANLIĞI



T.C. NEVŞEHİR VALİLİĞİ ÇEVRE, ŞEHİRCİLİK VE İKLİM DEĞİŞİKLİĞİ İL MÜDÜRLÜĞÜ

SIFIR ATIK BELGESİ

(Temel Seviye)

Belge No: TS/50/B4/9/275

Tarih: 13.01.2025

Adı: AZİZ ÖMER TURİZM TİCARE LİMİTED ŞİRKETİ - SPLENDİD CAVE HOTEL
Adresi: ESKİ Mahallesi, KAPADOKYA CADDE, No: 49 A., ÜRGÜP, NEVŞEHİR, Türkiye
Vergi No: 1270972060
Türü: Bina/Yerleşke

12/07/2019 tarihli ve 30829 sayılı Resmi Gazete'de yayımlanarak yürürlüğe giren Sıfır Atık Yönetmeliği'nce Sıfır Atık Yönetim Sistemi'ni kurarak Sıfır Atık Belgesi'ni almaya hak kazanmıştır.

Belge Son Geçerlilik Tarihi:
13.01.2030



Yasemin DEMİRÖRS
Çevre, Şehircilik ve İklim Değişikliği İl Müdürü

 E-İMZALIDIR

SPLENDID CAVE HOTEL

Satın alma politikamız yerel, çevreye duyarlı, adil ticarete dayalı ve verimli satın almaya yönelik politikaları içermektedir.

SPLENDID CAVE HOTEL'e tarafından mal ve hizmet kaynaklarımız izlenmektedir. Tedarikçilerimiz ile belirli aralıklarla görüşmeler yapmaktayız.





SPLENDID CAVE HOTEL

Yerel Satın Alma





SPLENDID CAVE HOTEL

Yerel satın alma: Otelimiz mal ve hizmet satın alırken kaliteli ve makul fiyatlı olması kaydıyla yerel tedarikçilere öncelik vermektedir. Bu nedenle tedarikçi listesini güncellemekte ve tedarikçilerini bilgilendirmektedir. Bölge halkından alınan mal ve hizmetlerin oranı ölçülmektedir.

SPLENDID CAVE HOTEL mal ve hizmet satın alırken ithal ürünler için kaliteli ve makul fiyatlı olması kaydıyla adil ticaret tedarikçilere de öncelik vermektedir.



SPLENDID CAVE HOTEL

Çevreye Duyarlı Satın Alma



SPLENDID CAVE HOTEL

Otelimiz satın alımda çevreye duyarlı bir politika izlemektedir, gıda ve katı atığı azaltmak üzere verimli satın alma, enerji tasarrufu ve su tasarrufuna önem vermektedir. SPLENDID CAVE HOTEL satın alımlarında çevreye duyarlı ürünlere (çevre etiketli ürünlere) öncelik vermektedir. Satın alınacak ürün grubunda çevre etiketli ürünler yoksa ilgili ürünlerini, üretimi ve diğer tüm süreçleri çevreye zarar vermeyen tedarikçi ve üreticilerden seçer. Tedarikçilerde aranabilecek örnek sertifikalar ISO14001, ISO50001, ISO14064, ISO20400 gibi belgelerdir. Tedarikçilerde aranan sertifikalar yok ise Adil ticaret uygulanır.





Çevre Ve Doğa Koruma

Ahşap, balık, kâğıt ve diğer gıdalar için çevre sertifikalı (FSC, MSC, AB-EcoLabel, vb.) veya kaynağı takip edilebilen ürünler tercih edilmektedir.

Tehdit altındaki türler ve satılması yasak olan türler (balık, ağaç, bitki, av hayvanı, vb.) otelimizde alınmamakta ve kullanılmamaktadır.



Ortak Evimiz DÜNYA İÇİN

30 MART ULUSLARARASI
SIFIR ATIK
günü



SPLENDID CAVE HOTEL



Çevre sertifikalı, yerel üretici ve tedarikçilerden, adil ticaret tedarikçilerinden satın alımlarımızın toplam satın almılara oranı ölçülmektedir. Otelimizin çevre sertifikalı, yerel ve adil ticaretle satın alma ile ilgili hedefleri bulunmaktadır. Bu çerçevede, satın alımlarımızda yerel ve adil ticaret tedarikçilerinin oranının ve sayısının artmasını hedeflemekte ve buna özen göstermekteyiz.



SPLENDID CAVE HOTEL

Verimli Satın Alma

Satın alma politikamız, yeniden kullanılabilir, iade edilebilir ve geri dönüştürülmüş malları tercih etmektedir.

SPLENDID CAVE HOTEL ayrıca, toplu alıma ve dökme ürün alımına öncelik vermektedir. Bu sayede otelimize daha az sayıda nakliyat yapılmakta, daha az sera gazı emisyonu üretilmektedir.

SPLENDID CAVE HOTEL gelen ürünlerde gereksiz ve fazla plastik, naylon, kağıt, cam, ahşap ambalajların olmaması temel önceliğimiz ve tercihimizdir.

Sarf malzemesi ve buklet ürünlerin satın alımında tek kullanımlık ürünlerden ve gereksiz ambalajdan (özellikle plastikten) kaçınılmaktadır. Sarf malzemeleri ve tek kullanımlık ürünlerin satın alınması ve kullanımı izlenmekte ve yönetilmektedir.

SPLENDID CAVE HOTEL



Sıfır Atık Daha Az Plastik

DAHA AZ PLASTİK ATIK İÇİN 6 ÖNERİ



1
Kendi alışveriş çantanızı getirin.



2
Tekrar kullanılabilen su kabı edinin.



3
Kendi kupanızı kullanın.



4
Yemeğinizi evden götürüyorsanız tekrar kullanılabilen kaplar edinin.



5
Kullan-At ürünleri terkedin.



6
Yemekten kalanları cam kaplarda saklayın.



SPLENDID CAVE HOTEL

Kaynaklarımızı en verimli şekilde koruyarak çevre kirliliğini önlemek ve doğayı korumak, atıklarımızın miktarını azaltmak, geri dönüşüm sağlamak veya zararsız hale getirmek ana hedefimizdir. Çevresel etkilerimizin farkında olarak gerekli önlem ve aksiyonların alınması için çaba gösteriyoruz.

İşletmemizde iç ve dış müşteri şartlarının yanı sıra uluslararası ve ulusal yasal şart ve mevzuatlara uygun ürün ve hizmetlerimizin gerçekleştirilmesi ve sunumunda; kirliliğin önlenmesini ve sürdürülebilirliği sağlayarak, sosyal sorumluluk bilinciyle çevre dostu bir kurum olabilmeyi taahhüt ederiz.



Bu Taahhüdümüzü Gerçekleştirirken;

- Çevreye yaptığımız etkileri belirliyoruz ve kontrol altına alıyoruz.
- Kirlilik ile riskleri acil durumlara (yangın,patlama,sel,deprem,sızıntı,vb.) hazırlıklıyız ve yasal düzenlemelere uyuyoruz.
- Atıklarımızı minimuma indirmeye, kirliliği kaynağında önlemeye, enerjiyi verimli kullanmaya faaliyetlerimizin çevre üzerinde ki etkilerini azaltmaya çaba gösteriyoruz.
- Atık ayrıştırma ve atık miktarının azaltılması, doğal kaynakların verimli kullanılması faaliyetlerinde sürekli çevresel performansımızı gösteriyoruz.
- Atıkların geri dönüştürülmesi ve bertaraf aşamasında takibini yapıyoruz.
- Çalışanlarımızı kimyasal kullanımı, çevresel etkileri ve atıkları konusunda eğitiyoruz.
- Çalışanlarımızı ve misafirlerimizi çevreye karşı duyarlı olmaları konusunda teşvik ediyor, çalışanlarımıza çevre bilinci ve enerjinin verimli kullanılması ile ilgili eğitimler vererek onları geliştiriyoruz.



SPLendid CAVE HOTEL

Elektrik elektronik kumbarasına atılacaklar

- Cep telefonu
- Her türlü elektrikli eşya
- Bilgisayar vb.



Metal kumbarasına atılacaklar

- Alüminyum içecek kutusu
- Konserveler, salça kutusu
- Tenekeler, tuzomerler



Cam kumbarasına atılacaklar

- Cam şişe
- Cam kapaklar
- Cam tabak



Kağıt kumbarasına atılacaklar

- Açık kırılmamış kağıt
- Mukavva
- Kitap defter



Tekstil kumbarasına atılacaklar

- Kullanılabilir giysi
- Ayakkabı, deri çanta
- Kullanılmamış durumdaki tekstil atığı
- Yastık, masa örtüsü gibi ev tekstili



Otelimizde enerji ve su tasarruflu sistemler kullanıyoruz.

Tedarikçi ve paydaşlarımızı enerji verimliliği çalışmalarını konusunda bilinçlendiriyor ve teşvik ediyoruz. Karbon salınımlarında doğadaki hasarı minimuma indirmek için çevre örgütleri ve temaya ağaç bağışında bulunuyoruz.



SPLENDID CAVE HOTEL

Enerji Tasarrufu





Otelimizin enerji tasarrufu politikası bulunmaktadır. Politika, enerji tüketiminin düzenli ölçülmesini, izlenmesini, azaltılmasını içermektedir. Otelimiz enerji tüketimini enerji türüne göre gruplamaktadır, farklı birimlerin enerji tüketimleri izlenmektedir.

Otelimizde kullanılan toplam enerji türe göre ölçülmektedir.

Otelimiz, enerji tüketiminin yüksek olduğu faaliyetleri belirlemekte, bu alan ve faaliyetlerde enerji tüketimini azaltmak için düzeltici önlemler planlamakta ve uygulamaktadır (ısı yalıtım sistemleri, enerji tüketim sınıfı bulunan cihazlardan düşük tüketimlilerin tercih edilmesi, akkor gibi yüksek enerji tüketimli aydınlatmalar yerine led ampullerin kullanımı vs.). Ayrıca otelimiz enerji tasarruflu ekipmanlar kullanmaktadır.

Otelimiz enerji tasarrufu konusunda çalışanlarını ve paydaşlarını bilgilendirmekte ve eğitmektedir.



Enerji Tüketimi

SPLENDID CAVE HOTEL

SPLENDID CAVE HOTEL

Sürdürülebilirlik

Kapsamında Gerçekleşen Çevresel



SPLENDID CAVE HOTEL

- Kağıt tüketimini minimuma indirmek için tedarikçi, satın alma ve ofis işlerinde dijital kayıt sistemi kayıt başlatılmıştır.
- Muhasebe'de faturalandırma işlemlerinde e-fatura uygulamaya geçilmiştir.
- Ambalaj atıkları toplanmakta ve yerel idareye kontrollü bir şekilde teslim edilmektedir.
- Ortak alanlarda kullanılan elektrik, su ve enerji kaynaklarında kullanımını minimuma indirilmesi için bilinçlendirme çalışmaları yapılmıştır.
- Tüm oda ve alanlarda kullanılan musluklarda su debi ayarlamaları 1 litre kabı 12 saniyede doluracak şekilde ayarlanmıştır.
- Tüm klima sistemi dereceleri 18-30 derece olarak ayarlanmıştır.
- Tedarikçilerde ecolabel ürün kullanımı önceliklendirilmiştir.
- Karbon salınımını azaltmak için yerel ve en yakın tedarikçilere öncülük verilmektedir.

SPLENDID CAVE HOTEL

Atık Su Ve Yönetimi





SPLENDID CAVE HOTEL

SPLENDID CAVE HOTEL , su tasarrufu politikası bulunmaktadır. Politikamız, su tüketiminin düzenli ölçülmesini, izlenmesini, azaltılmasını içermektedir. Otelimizin bulunduğu bölgede su riski durumu belirlenmiştir. Bunun için World Resources Institute tarafından hazırlanan Water Risk Atlas kullanılmaktadır.

Risk analizinde su riski ayrıca değerlendirilmiştir, su yönetimi planı yapılmıştır. Bu plan, su kullanımının ölçümü ve takibi ile su tüketiminin azaltılmasına yönelik hedef ve raporlamaları içermektedir.

Otelimizin su kullanım faaliyetleri nedeni ile deniz, göl gibi sularda yaşayan canlılar zarar görmektedir. Yine de bu canlıların zarar görme ihtimali risk analizinde değerlendirilmiştir ve gerekli önlemler alınmıştır. Otelimiz, suyun kullanımında tüm yasal gereklilik ve düzenlemelere uymaktadır. Su, yasal ve sürdürülebilir bir kaynaktan gelmektedir.

Su tüketimimizi ölçmekteyiz. Misafir veya geceleme başına kullanılan toplam su hesaplanmakta ve raporlanmaktadır. Bu belgenin ekindeki dosya ölçüm için kullanılmaktadır.

Su tüketimini azaltma hedeflerimiz bulunmaktadır. Buna yönelik olarak otelimiz düzeltici önlemler planlamakta ve uygulamaktadır. Otelimizde su tasarruflu ekipmanlar kullanılmaktadır. Otelimizde çarşaf ve havluların misafir isteğine bağlı olarak değiştirilmesi gibi iyi uygulamalar kullanılmaktadır.

Otelimiz su tasarrufu konusunda çalışanlarını ve paydaşlarını bilgilendirmekte ve yönlendirmektedir. Otelimiz atık suyunun çevreye zarar vermemesi için tüm imkanlarını seferber etmektedir.

Atık suyun bertarafı için yerel yönetimin belirlediği düzenlemelere uyulmaktadır. Bu konuda yasal gerekliliklere uyulmaktadır.



SPLENDID CAVE HOTEL

SPLENDID CAVE HOTEL, bir Katı Atık Yönetim Planı vardır. Plan, atık üretiminin düzenli ölçülmesini, izlenmesini, atıkların azaltılmasını, yeniden kullanımını, geri dönüşümü ve atık bertarafını içermektedir.



2025 yılında su tüketim miktarımızı
%5
azaltmayı hedefliyoruz.

SPLENDID

CAVE
HOTEL

HEDEF



Atıkların Doğada Yok Olma Süreleri

Daha fazlası için bizi takip edin [#dogruveri](#) [@dogruveri](#) [dogru_veri](#)

Deterjan	400 yıl	Sakız	5 yıl
Pil	300 yıl	İzmarit	1 yıl - 2 yıl
Alüminyum	100 yıl	Meyve	3 ay - 6 ay
Tahta	15 yıl	Kağıt Havlu	1 ay
Kutu Kola	10 yıl		



DV

Kaynak: cevremuhendisligi.org

Atıkların Doğada Yok Olma Süreleri

Daha fazlası için bizi takip edin [#dogruveri](#) [@dogruveri](#) [dogru_veri](#)

Strafor	5000 yıl - 2 Milyon yıl	Balık Oltası	600 yıl
Cam Şişe	4000 yıl	Bebek Bezi	550 yıl
Plastikler	1000 yıl	Maske	450 yıl
Telefon Kartı	1000 yıl	Pet Şişe	400 yıl
Su Boruları	1000 yıl		



DV

Enerji ve su tüketimi oranını düşürmek için yıllık eğitim planlarını sürekli geliştirmek birinci önceliğimizdir.

Çevre dostu ve enerji verimliliği yüksek makina, ekipman ve tüketim malzemeleri ile sürdürülebilirliğin devamını sağlamak

Etkin atık yönetim program ile atık azaltma ve geri dönüşümlü atıkların evsel atığa karışmasını engellemek adına sıfır atık bilincini genele yaymak için projeler geliştirmek.



**SPLENDID
CAVE
HOTEL**

Ortak Evimiz
DÜNYA İÇİN

30 MART ULUSLARARASI

SIFIR ATIK
günü



Karbon Ayak İzi



Karbon salınımı ve doğadaki verilen hasarı bir nebze azaltmak adına tema ve çevre koruma örgütlerine her yıl bağış miktarını %1 oranında arttırmayı planlıyoruz.



SPLENDID CAVE HOTEL

Neler Yapabiliriz?

Karbon salınımını azaltmak adına;

- Karbon salınımını azaltmak için onaylı tedarikçilerimizi belirlerken önceliğimiz elektrikli ve yeni yeşil karbon salınımını en düşük araçlar ile hizmet vermesi konusunda bilgilendirme çalışmalarının yaygınlaştırılması.
- Daha az karbon üreten enerjileri seçeceğiz.
- İklim değişikliği sorununun küresel bir konu olduğu bilinci ile özel sektör,hükümet,yerel idareler,sivil toplum kuruluşları ile birlikte çalışarak ortak çözümün parçası olacağız.
- Doğal hayatı koruma ve yaban hayatı destekleme için sokak hayvanları için projeler geliştireceğiz.
- Atık miktarını her yıl % 1 oranında azaltmak için projeler planlamaktayız.
- Misafir odalarının en az % 50'nde kademeli geçiş programı ile tek kullanımlık buklet malzemelerinin sarfiyatının azaltılması için projeler üreteceğiz.



SPLENDID CAVE HOTEL

Kültürel Mirasın Sunulması

Otelimiz, yerel halkın fikri mülkiyet haklarına saygı gösterir. Geleneksel ve çağdaş yerel kültürün otantik unsurları mutfağımızda, tasarımımızda, dekorasyonumuzda değerlendirilir.



SPLENDID CAVE HOTEL

Eserler

SPLENDID CAVE HOTEL, tarihsel ve arkeolojik eserleri alıp satmaz, ticaretine aracılık etmez ve bunları sergilemez.



SPLENDID CAVE HOTEL

Sürdürülebilir Yerel Gastronominin Tanıtımı

Otelimiz yerel ürünlerin tanıtılmasına ve tüketimine öncelik vermektedir. Tüm faaliyetlerinde gastronomide sürdürülebilirliği sağlamak için yenilikçi ve yaratıcı uygulamalar ortaya koymaktadır.



TESTİ KEBABI



Nevşehir'de, tescilli Avanos Çömleğinde hazırlanan coğrafi işaretli bir yemektir. Rivayete göre Kapadokya bölgesinden geçen bir kervan fakir bir ailenin evinde konaklamak zorunda kalmıştır. Evin hanımı misafirperverliğini göstermek için bir tane kuzuyu keser. Evde bulunan geniş bir testiye sebzelerle beraber koyar, tandırda pişirir ve misafirlere ikram eder. Misafirlere bu lezzeti çok sever ve testinin yemeklerin pişirilmesinde kullanımı, böylelikle yaygınlaşmıştır.

Hem çömlek üretiminin geleneksel yöntemlerle devam ettirildiği hem de sergi ve satış yapıldığı bu ev atölyelerinin farklı bir yere taşınmasına gerek duyulmamış, fiziksel özgünlüğü turistik bir değer olarak korunmuştur. Çömleğin kullanıldığı bir alan ise yemeklerin hazırlanması ve servisedir. Ağ pakla, güveçte tandır çorbası ve testi kebabı çömleğin en sık kullanıldığı yemeklerdir.



KIZILÇUKUR VADİSİ



Ürgüp İlçesi'ne bağlı Ortahisar Beldesi ile Avanos İlçesine bağlı Çavuşin Köyü arasında yer almaktadır. Yaklaşık 1,5 kilometrelik bir alana yayılmıştır. Kızılçukur Vadisi'nde bulunan manzara terasları özellikle Kapadokya'da gün batımını izlemek isteyenlerin akşamüzeri yoğun olarak bulunduğu bir mekandır. Vadinin içine inebilmek için 250 m kadar aşağıdaki Üzümlü Kilise'ye giden patikaya girmek gerekmektedir. Vadiyi yürümeye başladığınızda birkaç tünelden geçerek ilerlersiniz. Tünelin en uzununu 37 metredir. Tünel 20 metre kadar yüksekliği olan dik bir inişle sonlanmaktadır. Kızılçukur Vadisi bir süre sonra Meskendir Vadisi ile birleşir. Meskendir Vadisi takip edilerek Çavuşin Köyü'nde yürüyüş sonlandırılır.



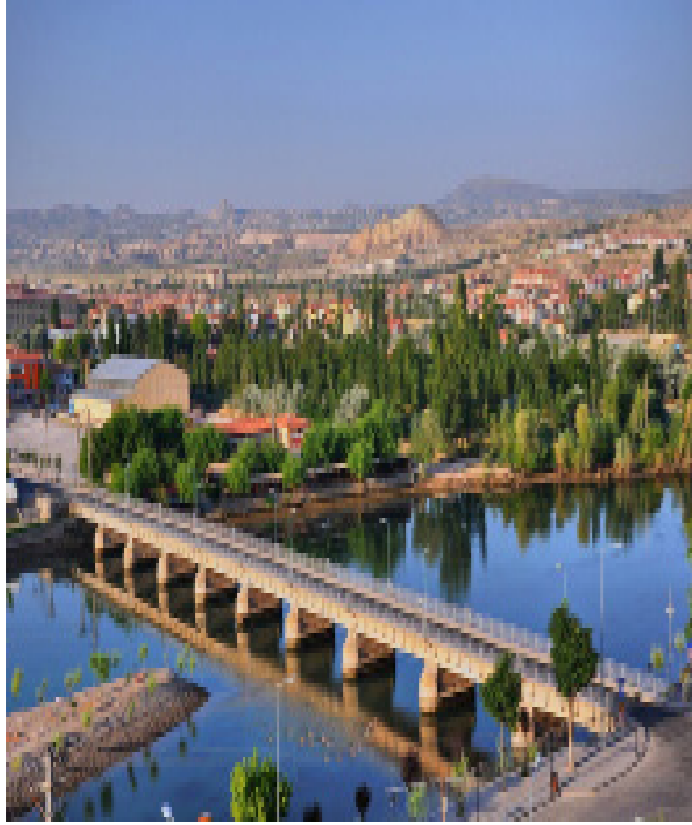
SPLendid CAVE HOTEL

Kızıl Çukur Vadisi gezileri genel olarak Üzümlü Kilisesi'nin gezilmesi ile birlikte başlatılmaktadır. Vadi turları eşsiz manzarası ve mükemmel doğası ile birlikte oldukça keyifli geçmektedir. Üzümlü Kilisesi içerisinde yer alan freskler ikona kırıcı zamanının öncesinde yapılmıştır ve şimdilerde de karşımıza çıkmaktadır. Fresklerin yapımını sağlayan Aziz Nichitas'ın hücresi de kilisenin üst kısmında bulunmaktadır.

Vadi gezisi birkaç tünelden geçerek yapılmaktadır. Yürüyüş maratonu trekking boyunca ziyaretçiler birkaç tünelden geçmek zorunda kalmaktadır. Burada yer alan tünellerden en uzun olanı 37 metre uzunluğundadır. Buna rağmen ziyaretçilerin el fenerlerini yanlarında getirmeleri oldukça uygun olacaktır. Tüneller düz yollardan oluşmamaktadır. Dik bir inişle son bulmaktadır. Kişiler tünellerden çıkar ters bir şekilde iniş yaparlarsa çok daha güvenli bir şekilde tünelleri terk edebilirler. Tünellerden çıkıldıktan sonra da Meskendir Vadisi ziyaretçileri karşılamaktadır. Küçük gibi görünse de Kızıl Vadi gezi planı ile gezilmesi gerekli olan bölgelerden biridir. Bu şekilde yorulmadan çok daha pratik bir şekilde gezi yapılabilir.

Kızıl Vadi gün batımı manzaraları ile ünlü olmuştur. Kapadokya ziyaretleri gerçekleştiren herkes Kızıl Vadi'de bir kez olsun gün batımı izlemeden gitmemektedir. Ürgüp sınırları içerisinde Çavuşin'e bağlı olan Kızıl Vadi gün batımı manzarası bakımından en güzel görsel şöleni kişilere sunar. Peribacalarının birleşimi ile birlikte ortaya estetik bir görüntü çıkmaktadır. Yer yer kırmızı ve yeşil tonları bulunmaktadır. Ziyaretçiler güneşin batmasına saatler kala burada hazırlıklarını yapmakta ve eşsiz manzaranın tadını çıkarmaktadır.





**SPLENDID
CAVE
HOTEL**

**Çevresel
Sürdürülebilirlik**



İřletmemizde evreyi korur, kirlenmesini nler, evreye olan olumsuz etkilerini azaltarak korunmasına nem veririz.



SPLENDID CAVE HOTEL

Bunun için;

- Yasal düzenlemelere uyum sağlar çevre etkimizi azaltmaya çalışırız.
- Atıklarımızı kaynağına, gruplarına ve tehlike sınıflarına göre etkin şekilde ayırmaya özen gösteririz.
- Tehlikeli maddeler ve kimyasalların yalnızca ihtiyaç durumunda ve gerektiği kadar kullanılma sınırının hem çevreye olan negatif etkileri hem de atık miktarını azaltacağını biliriz, İşletmemizde aldığımız malzemelerde “geri dönüşüm” ve “çevre dostu” etiketi olanları tercih ederek doğayı korumaya katkıda bulunuruz.
Yeniden kullanım fırsatları yaratmaya çalışırız, Kâğıt, peçete, tuvalet kâğıdı, ambalaj gibi tek kullanımlık malzemeleri gerektiği kadar kullanıp doğaya daha az atık bırakmaya özen gösteririz.
- Atıkları doğru şekilde, özelliklerine göre ayrı alanlarda depolar, yasal depolama süre sınırlarını aşmadan lisanslı/yetkili firmalara teslim ederek, kayıtlarını muhafaza ederiz, Su, enerji ve tüm doğal kaynakları tasarruflu kullanmaya çalışırız.
- Bu hassasiyetimizi çalışanlarımız, misafirlerimiz, tedarikçilerimiz ile paylaşıyoruz.
- Çevre yönetimi konusundaki performansımızı ölçer, bu verileri hedeflerle izler ve performansımızı geliştirmeye çalışırız.
- Çalışanlarımızı çevre konusunda eğitmeyi ve duyarlılıklarını artırmayı amaçlarız.
- Çevredeki biyoçeşitliliği korunması için gerekli önlemleri alır.yasal tüm şartlara uyarız.



Çevreye Saygı



SPLENDID CAVE HOTEL



Yabani Hayat Ve Avcılığı

**SPLendid
CAVE
HOTEL**

YABANI HAYVAN VE BİTKİ TÜRLERİNİN ULUSLARARASI TİCARET KONVANSİYONU (CITES) CITES (Yabani Hayvan ve Bitki Türlerinin Uluslararası Ticaret Konvansiyonu), yabani hayvan ve bitki türlerinin canlı ve ölü örnekleri ile bunların kolayca tanınabilen parçaları ile türevlerinin sözleşmeye taraf ülkeler arasındaki ithalatını, ihracatını, reeksportunu ve denizden girişini kısacası uluslararası ticaretini; temeli izin ve belgelere dayanan ve ancak sözleşmede belirtilen bazı şartların yerine getirilmesi halinde bu izin ve belgelerin verilmesini öngören uluslararası bir düzenlemedir. Sözleşme yabani hayvan ve bitki türlerinin ticaretinde bu canlıların yaşamlarının tehlikeye girmesini önlemeyi amaçlamaktadır.

SPLENDID CAVE HOTEL ailesi olarak desteklemekteyiz.



Nesli Tükenme Tehlikesi Olan Bitki Türleri



Türkiye'de Nesli Tükenme Tehlikesinde Olan Bitki Türleri

Daha fazlası için bizi takip edin [f dogruverii](#) [i dogruveri](#) [d dogru_veri](#)



Beyaz Çiçekli
Çakal Nergisi



Çan Çiçeği



Çorak Güllü



Çöven



Göl Soğanı



Erzincan Süt Otu



İstanbul Nazendesi



Karadeniz Salkımı



Kardelen



Kilyos Peygamber
Çiçeği



Konya Gaşağı



Mavi Yıldız



Narin Acı Çiğdem



Sevgi Çiçeği



Sığla



Hürmüzotu



Sarı Meyan



Yabani Şiklamen



Yonca
(Trifolium Parchycalyx)



Kaynak: topragizbiz



Nesli Tükenme Tehlikesi
Yaşayan Bazı Hayvanlar

Dünyada Nesli Tükenme Tehlikesi Yaşayan Bazı Hayvanlar | 2020

Daha fazlası için bizi takip edin [f dogruverii](#) [i dogruveri](#) [t dogru_veri](#)



Vaşak



Leopar



Cava Gergedanı



Çita



Sumatra Orangutanı



Macellan Pengueni



Deniz İguanası



Bozkır Tuynunu



Caretta Caretta



Çizgili Sirtlan



Komodo Ejderi



Kara Akbaba



Deri Sırtlı Deniz Kaplumbağası



Dev Mekong Yayın Balığı



Pigme Borneo Fili



Siyah Ayaklı Dağ Gelinciği



Cross River Gorili



Vaquita (Meksika Yunusu)



Altın Başlı Langur



Javan Gergedanı

Kaynak: neoldu.com



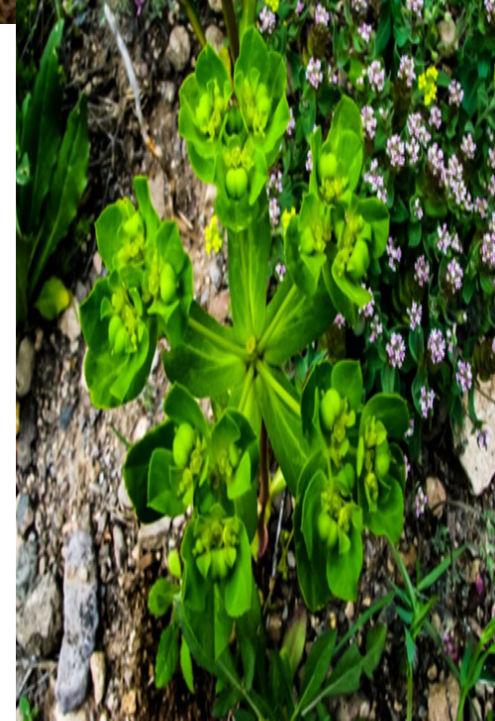
Hali Nuri HEPTİNC



Hali Nuri HEPTİNC



Hali Nuri HEPTİNC





Halil Nuri HEPCİNG



Halil Nuri HEPCİNG



Halil Nuri HEPCİNG

Dünyada her dört hayvan ve bitki türünden biri yok olma tehlikesi altında

İnsan nüfusunun ikiye katlandığı son 50 yıllık zaman dilimindeki tahribatın tarihte benzeri bulunmuyor

1 MİLYON hayvan ve bitki türü nesli tükenme tehdidi altında

- 559 TÜRÜN NESLİ TÜKENDİ**
2016'ya kadar gıda ve tarım amacıyla evcilleştirilmiş 6 bin 190 memeli hayvandan 559'unun soyu tükendi
- % 20 AZALDI**
Yerli türlerin ortalama bolluğu, yerleşik habitatlarda 1900'den bu yana %20 azaldı
- BÖCEK TÜRLERİNİN %10'u tehlikede**
- OKYANUSLARIN**
Yaklaşık %66'lık kısmı insan etkisiyle zarar görüyor
- AMFİBİ TÜRLER**
Amfibi türlerin %40'ından ve deniz memelilerinin üçte birinden fazlası tehdit altında
- YERLEŞİK ÇEVREDE**
Sulak alanların %85'i yok oldu
- İSTİLAÇI TÜRLER ARTTI**
1970'ten bu yana istilacı yabancı türlerin sayısı yaklaşık %70 arttı

02.09.2022 Kaynak: IPBES

NATIONAL GEOGRAPHIC TÜRKİYE'de İzlenen Oluşta TEHLİKE ALTINDAKİ TÜRLER

Tür CE'ye ek olmak üzere

1. Akdeniz balığı	2. Akdeniz köpekbalığı	3. Akdeniz yılanı	4. Akdeniz yılanı	5. Akdeniz yılanı	6. Akdeniz yılanı	7. Akdeniz yılanı	8. Akdeniz yılanı	9. Akdeniz yılanı	10. Akdeniz yılanı	11. Akdeniz yılanı	12. Akdeniz yılanı	13. Akdeniz yılanı	14. Akdeniz yılanı	15. Akdeniz yılanı	16. Akdeniz yılanı	17. Akdeniz yılanı	18. Akdeniz yılanı	19. Akdeniz yılanı	20. Akdeniz yılanı	21. Akdeniz yılanı	22. Akdeniz yılanı	23. Akdeniz yılanı	24. Akdeniz yılanı	25. Akdeniz yılanı	26. Akdeniz yılanı	27. Akdeniz yılanı	28. Akdeniz yılanı	29. Akdeniz yılanı	30. Akdeniz yılanı	31. Akdeniz yılanı	32. Akdeniz yılanı	33. Akdeniz yılanı	34. Akdeniz yılanı	35. Akdeniz yılanı	36. Akdeniz yılanı	37. Akdeniz yılanı	38. Akdeniz yılanı	39. Akdeniz yılanı	40. Akdeniz yılanı	41. Akdeniz yılanı	42. Akdeniz yılanı	43. Akdeniz yılanı	44. Akdeniz yılanı	45. Akdeniz yılanı	46. Akdeniz yılanı	47. Akdeniz yılanı	48. Akdeniz yılanı	49. Akdeniz yılanı	50. Akdeniz yılanı	51. Akdeniz yılanı	52. Akdeniz yılanı	53. Akdeniz yılanı	54. Akdeniz yılanı	55. Akdeniz yılanı	56. Akdeniz yılanı	57. Akdeniz yılanı	58. Akdeniz yılanı	59. Akdeniz yılanı	60. Akdeniz yılanı	61. Akdeniz yılanı	62. Akdeniz yılanı	63. Akdeniz yılanı	64. Akdeniz yılanı	65. Akdeniz yılanı	66. Akdeniz yılanı	67. Akdeniz yılanı	68. Akdeniz yılanı	69. Akdeniz yılanı	70. Akdeniz yılanı	71. Akdeniz yılanı	72. Akdeniz yılanı	73. Akdeniz yılanı	74. Akdeniz yılanı	75. Akdeniz yılanı	76. Akdeniz yılanı	77. Akdeniz yılanı	78. Akdeniz yılanı	79. Akdeniz yılanı	80. Akdeniz yılanı	81. Akdeniz yılanı	82. Akdeniz yılanı	83. Akdeniz yılanı	84. Akdeniz yılanı	85. Akdeniz yılanı	86. Akdeniz yılanı	87. Akdeniz yılanı	88. Akdeniz yılanı	89. Akdeniz yılanı	90. Akdeniz yılanı	91. Akdeniz yılanı	92. Akdeniz yılanı	93. Akdeniz yılanı	94. Akdeniz yılanı	95. Akdeniz yılanı	96. Akdeniz yılanı	97. Akdeniz yılanı	98. Akdeniz yılanı	99. Akdeniz yılanı	100. Akdeniz yılanı
-------------------	------------------------	-------------------	-------------------	-------------------	-------------------	-------------------	-------------------	-------------------	--------------------	--------------------	--------------------	--------------------	--------------------	--------------------	--------------------	--------------------	--------------------	--------------------	--------------------	--------------------	--------------------	--------------------	--------------------	--------------------	--------------------	--------------------	--------------------	--------------------	--------------------	--------------------	--------------------	--------------------	--------------------	--------------------	--------------------	--------------------	--------------------	--------------------	--------------------	--------------------	--------------------	--------------------	--------------------	--------------------	--------------------	--------------------	--------------------	--------------------	--------------------	--------------------	--------------------	--------------------	--------------------	--------------------	--------------------	--------------------	--------------------	--------------------	--------------------	--------------------	--------------------	--------------------	--------------------	--------------------	--------------------	--------------------	--------------------	--------------------	--------------------	--------------------	--------------------	--------------------	--------------------	--------------------	--------------------	--------------------	--------------------	--------------------	--------------------	--------------------	--------------------	--------------------	--------------------	--------------------	--------------------	--------------------	--------------------	--------------------	--------------------	--------------------	--------------------	--------------------	--------------------	--------------------	--------------------	--------------------	--------------------	--------------------	---------------------



SPLENDID

CAVE HOTEL

Biyolojik Çeşitlilik Büyük
Zarar Görüyor

Ne Yapabiliriz?



İnsanlar hayvanları korumak için neler yapabilir?

- Pesticit kullanımını azaltalım
- Hayvanların tehlikeye atıldığına veya şiddet gördüğüne şahit olduğumuzda şikayetçi olup takip edelim.
- Nesli tükenme tehlikesiyle karşı karşıya olan veya tehlikede olan hayvanlar kullanılarak yapılan ürünleri satın almayalım.
- Karbon ayak izimizi azaltalım: sürdürülebilir alışkanlıklar edinelim.
- Ekosistemi ve doğal yaşam alanlarını koruyalım.
- Endemik bitkileri yetiştirmeye özen gösterelim
- Nesli tükenmekte olan hayvanlar için farkındalık yaratıp destek olalım
- Geri dönüşüme katkıda bulunalım, tek kullanımlık plastikleri hayatımızdan çıkaralım.

GEA

nevalergun'21



Canlıyı Ve Doğayı Koruyun



Karbon ayak izinizi azaltmak için neler yapabilirsiniz



Yürüyün ya da bisiklete binin.



İhtiyacınız kadar yiyecek tüketin.



Gereksiz su tüketiminden kaçınınız



Gereksiz temizlik kimyasal tüketiminden kaçınınız



Gereksiz ışıkları söndürün.



Atıkları geri dönüşüm veya yeniden kullanım için atık kutularına atın.



Çamaşırlarınızı kurutucu kullanmak yerine asarak kurutun.

Her gün daha fazlasını yaparak canlılığı ve doğayı koruyun!

Cami veya mescitte

- Temiz elbise ve düzgün kıyafetle girmeliyiz.
- Kapalı giyinmeye özen göstermeliyiz.
- Ayaklar ve çoraplar kirli olarak camideki halı ve kilimlere basmamalıyız.
- Bağırıp çağırmamalı yüksek sesle konuşmamalıyız.

Kültürel yerlerde

- Yüksek sesle ve argo sözlerle konuşmamalıyız.
- Kültürel alanlardaki arkeolojik ve kültürel eserlere zarar vermemliyiz.
- Başkalarını rahatsız edici davranışlardan sakınmalıyız.

Toplu taşıma araçlarında

- Yaşlı, çocuklu, engelli ve hamilelere her zaman binerken öncelik, seyir halinde oturacak yer ve inerken varsa yüklerine, engelli ise engel durumuna göre yardımcı olmalıyız.
- Her zaman ön kapıdan binip arka kapıdan inmeliyiz.
- Metro otobüs tranvay ve benzeri duraklı araçlarda inilecek duraktan önce hazırlığımızı yapıp zamanında araçtan inmeliyiz.

Doğal alanlarda

- Çevreyi temiz tutmalıyız, çöpleri yere atmamalıyız.
- Ağaç ve bitkilere zarar vermemliyiz.
- Evcil hayvanların peyzaj alanlarına zarar vermemliyiz.
- Çocukları yeşil alanların korunması ile ilgili bilgilendirmeliyiz.



Tarihi Ve Dini Yerleri Ziyaret
Ederken Dikkat Edilmesi Gereken
Kurallar



SPLENDID
CAVE
HOTEL

Tarihi mekanlar, insanlığın ortak mirası sayılan yerlerdir. Tarihi mekanlar hem yurt içi hem de yurt dışı gezilerinde hemen hemen her turistin gezi planına dahil edilen yerler arasındadır. Kimi zaman güzellikleri ile büyüleyen kimi zaman da önemli bir olayı iliklerimize kadar hissetmemize yardımcı olan tarihi mekanlar, hem buldukları ülkeler tarafından hem de çeşitli uluslararası kuruluşlar aracılığı ile sıkı bir şekilde korunmaktadır. Ancak tarihi yerleri koruma görevinin büyük bir kısmı bu noktaları ziyaret eden turistlere düşmektedir.

Bu kültürel mirasların bizden sonraki nesillere zarar görmeden aktarılmasını istiyorsak, ziyaretimiz esnasında uymamız gereken belirli kurallar bulunuyor.



1. TARİHİ YERLERDEN HERHANGİ BİR OBJEYİ ALMAYIN

Tarihi mekanlarda en sık karşılaşılan problemlerin başında ziyaretçilerin o noktadan herhangi bir obje alması geliyor. Özellikle mimari değere sahip eserlerden küçük de olsa parça koparmaya çalışan turistlere denk gelmek mümkün.

Kutsal yerlerin de büyük bir çoğunluğu tarihi mekanlar olarak kabul edilmektedir. Özellikle tarihi öneme sahip mezarlık gibi noktalardan taş veya toprak almak tamamen yasaktır. Birçok turist bunu hatıra almak adına yaptığını söylese de bu iyi niyetli yaklaşım, tarihi esere onarılamaz derecede zarar verebiliyor.

WHAT YOU SHOULD CONSIDER WHEN VISITING HISTORICAL AND RELIGIOUS PLACES 8 RULES

Historical places are places that are considered the common heritage of humanity. Historical sites are among the places included in the travel plans of almost every tourist, both domestically and internationally.

Historical places, which sometimes fascinate with their beauty and sometimes help us feel an important event in our bones, are strictly protected both by the countries where they are located and by various international organizations.

However, a large part of the task of preserving historical sites falls on the tourists who visit these spots. If we want these cultural heritages to be passed on to the next generations without any damage, there are certain rules we must follow during our visit.

DO NOT TAKE ANY OBJECTS FROM HISTORICAL PLACES

One of the most common problems in historical places is that visitors take any object from that point. It is possible to come across tourists trying to take even small pieces from works of architectural value. The majority of sacred places are considered historical places. It is completely forbidden to take stones or soil, especially from places of historical importance, such as cemeteries. Although many tourists say that they do this to buy souvenirs, this well-intentioned approach can cause irreparable damage to the historical artifact.



**SPLENDID
CAVE
HOTEL**

2. TARİHİ YERLERİN ÇEVRESİNİ KİRLETMEYİN

Turistik gezilerde sıkça göreceğiniz uyarıların başında yerlere çöp atmayın ibaresi gelmektedir. Özellikle ören yeri olarak bilinen tarihi yerlerde çöp atma sorunu bazen baş edilemez boyutlara ulaşmaktadır.

Yere atılan bir çöp hem çevrenin kirlenmesine neden olur hem de cam veya kağıt gibi çöpler sıcak havadan dolayı tutuşarak ören yerinin zarar görmesine ve tarihi mekânların yok olmasına neden olabilir.

DO NOT POLLUTE THE ENVIRONMENT OF HISTORICAL PLACES

One of the most common warnings you will see during touristic trips is the phrase “do not throw garbage on the ground”. The problem of garbage disposal sometimes reaches unbearable proportions, especially in historical places known as ruins.

Garbage thrown on the ground not only causes pollution of the environment, but also garbage such as glass or paper can catch fire due to hot weather, causing damage to the ruins and destruction of historical places.



**SPLENDID
CAVE
HOTEL**

3. TARİHİ YERLERDE ATEŞ YAKMAYIN

Ateş yakmak genel olarak oldukça risklidir. Özellikle tarihi değeri bulunan noktalarda ateş yakmak ise tüm bu alanı doğrudan riske atmaktadır.

Bu yüzden hemen hemen her tarihi alanın bulunduğu noktalarda ateş yakmak her koşulda yasaklanmıştır. Bu yüzden tarihi bir alan çevresinde ateş yakmamalı ve ateş yakan birini gördüğünüzde durumu yetkililere bildirmelisiniz.

DO NOT LIGHT FIRES IN HISTORICAL PLACES

Lighting a fire is generally quite risky. Lighting a fire, especially in places of historical value, directly puts this entire area at risk.

That's why lighting fires is prohibited under all circumstances in places where almost every historical site is located. Therefore, you should not light fires around a historical area, and when you see someone lighting a fire, you should report the situation to the authorities.



**SPLENDID
CAVE
HOTEL**

4. TARİHİ YERLERDE BULUNAN OBJELERE TIRMANMAYIN

Turistik gezilerde en sevilen anların başında fotoğraf çekimi geliyor. Gezileri ölümsüz hale getirmek için seyahat boyunca sayısız fotoğraf çekiliyor. Sosyal medyanın da etkisiyle çekilen fotoğrafları sığağı sığağına sosyal medya hesaplarımızda paylaşıyoruz. Daha iyi fotoğraflar çekme uğruna tarihi eserlerin üzerine tırmanmamak veya bu yapılara zarar verebilecek hareketlerde bulunmamak uyulması gereken kuralların başında geliyor.

DO NOT CLIMB OBJECTS LOCATED IN HISTORICAL PLACES

Photography is one of the most popular moments during touristic trips. Countless photographs are taken throughout the trip to make the trips immortal. We share the photos taken with the influence of social media on our social media accounts as soon as possible. One of the main rules to be followed is not to climb on historical monuments for the sake of taking better photographs or not to take actions that could damage these structures.



**SPLENDID
CAVE
HOTEL**

5. TARİHİ ESERLERE DOKUNMAYIN

Tarihi eserlerin bulunduğu birçok müze ve ören yeri hem Türkiye’de hem de dünyanın çeşitli yerlerinde mevcuttur. Bugün hemen hemen birçok müzede tarihi eserler korunaklı camekan bölmeler içindedir. Ancak camekân bölmelere yerleştirilmesi mümkün olmayan parçalar müzede açık bir şekilde sergilenmektedir. Bu parçalara el sürmeniz hatta dokunmanız tarihi eserin dokusunun deforme olmasına neden olabilir. Bu yüzden bu eserleri dokunmadan ziyaret etmeniz gerekiyor.

DO NOT TOUCH HISTORICAL ARTWORK

There are many museums and ruins containing historical artifacts both in Turkey and in various parts of the world. Today, in almost many museums, historical artifacts are housed in protected glass cases. However, pieces that cannot be placed in glass compartments are exhibited openly in the museum.

Handling or even touching these pieces may cause the texture of the historical artifact to deform. That’s why you need to visit these works without touching them.



**SPLENDID
CAVE
HOTEL**

6. TARİHİ BİNALARA VE ESERLERE YAZI YAZMAYIN VE RESİM ÇİZMEYİN

Birçok tarihi eserin geri döndürülemez bir şekilde zarar gördüğü sebeplerin başında eserlere ve binalara yazı yazmak ve resim çizmek geliyor.

Kimileri dini ve kültürel sebeplere dayanarak bu kuralı ihlal etse de tarihi eserlere verdiği tahribattan dolayı yazı yazmak ve resim çizmek tamamen yasaktır. Sizler de bu kurala uymalı ve tarihi eserlere bu şekilde zarar veren birilerini gördüğünüzde, durumu yetkililere bildirmelisiniz.

DO NOT WRITE OR DRAW PICTURES ON HISTORICAL BUILDINGS AND ARTWORKS

One of the main reasons why many historical artifacts are irreversibly damaged is writing and drawing on artifacts and buildings.

Although some people violate this rule based on religious and cultural reasons, writing and drawing are completely prohibited due to the damage it causes to historical artifacts. You should also comply with this rule and report the situation to the authorities when you see someone damaging historical monuments in this way.



**SPLENDID
CAVE
HOTEL**

7. DAR ALANDA BULUNAN TARİHİ ESERLERİ ZİYARET EDERKEN ÇANTANIZA DİKKAT EDİN

Açık hava tarih müzelerinde ve ören yerlerindeki birçok tarihi eserin zarar görmesine neden olan durumların biri de çantaların bu eserlere zarar vermesidir.

Özellikle tarihi yerleri ziyaret ederken dar ve kalabalık alanlarda sırt çantanızın herhangi bir noktaya sürtünmediğinden emin olun. Kalabalık alanlardan geçerken çantanız tarihi bir duvarın boydan boya çizilmesine neden olabilir veya sergilenmekte olan bir objeye çarparak zarar görmesine neden olabilir.

BE CAREFUL WITH YOUR BAG WHEN VISITING HISTORICAL ARTWORKS LOCATED IN A Narrow AREA

One of the situations that causes damage to many historical artifacts in open-air history museums and historical sites is the damage of these artifacts by bags.

Make sure that your backpack does not rub against any point in narrow and crowded areas, especially when visiting historical places. While passing through crowded areas, your bag may scratch the length of a historical wall or hit an object on display, causing damage.



**SPLENDID
CAVE
HOTEL**

8. DİNİ VE KÜLTÜREL HASSASİYETLERE UYGUN BİR ŞEKİLDE ZİYARETİNİZİ YAPIN

Özellikle yurt dışına çıktığınız zaman farklı bir kültüre ve inanca ait tarihi bir noktayı ziyaret ederken belli hassasiyetlere uymanız önemlidir. Özellikle toplumların hafızalarında travmatik bir şekilde yer etmiş anıtları ziyaret ederken saygılı bir şekilde davranmalısınız.

Diğer yandan dini öneme sahip tarihi alanları ziyaret ederken hem saygılı hem de o inancın kurallarına uygun bir şekilde hareket etmeniz gerekiyor. Örneğin cami ve türbe ziyaretlerinde tesettüre uygun bir kıyafet tercih etmeniz gerekmektedir.

Yerli ve yabancı turistlerin, tarihi turistik alanları ziyaretleri esnasında uyması gereken genel kurallardan sizlere bahsettik. Sizler de turistik gezileriniz esnasında bu kurallara uymayan özen göstermeli ve tarihi dokulara zarar vermekten kaçınmalısınız. Kurumlar tarafından olabildiğince korunan ve günümüze kadar aktarılan bu dünya miraslarını, bizden sonraki nesillere tüm güzelliğiyle aktarmak için her bir bireyin azami bilince sahip olması gereklidir.

VISIT IN A WAY SUITABLE FOR RELIGIOUS AND CULTURAL SENSITIVITIES

It is important to comply with certain sensitivities, especially when you go abroad and visit a historical point belonging to a different culture and belief. You should behave respectfully, especially when visiting monuments that have been traumatized in the memories of societies. On the other hand, when visiting historical sites of religious importance, you need to act both respectfully and in accordance with the rules of that belief. For example, when visiting mosques and tombs, you must choose clothing suitable for hijab.

We talked about the general rules that local and foreign tourists must follow when visiting historical tourist areas. You should also take care not to comply with these rules during your touristic trips and avoid damaging historical structures. It is necessary for each individual to have maximum consciousness in order to pass on these world heritages, which have been preserved as much as possible by institutions and handed down to the present day, in all their beauty to the next generations.



**SPLENDID
CAVE
HOTEL**

9. KORUNAN ALANLARDA UYULMASI ZORUNLU KURALLAR

- Korunan alanlar içerisinde nadir, endemik, nesli tehlikede veya tehlikeye düşebilecek doğal bitki türlerine hiçbir şekilde zarar verilemez. Bu türler toplanamaz, sökülemez ve bazı parçaları kesilemez, yabani hayvanların yumurtaları toplanamaz ve yuvaları bozulamaz.
- Her ne suretle olursa olsun, ziyaretçiler ürettikleri çöpleri geri götürmek zorundadırlar.
- Alanları kirletici, floraya zarar verici ve faunayı rahatsız edici hiçbir etkinlikte bulunulamaz.
- Alanlarda ateş yakılamaz.
- Yaban hayat tahrip edilemez.
- Korunan alanların özelliklerinin kaybolmasına veya değiştirilmesine sebep olan veya olabilecek her türlü müdahaleler ile toprak, su ve hava kirlenmesi ve benzeri çevre sorunlarına neden olacak iş ve işlemler yapılamaz.
- Korunan alanlarda ziyaretçiler, belirlenen bölgeler ve güzergâhlar dışına çıkamazlar (Bu husus hem kaynak değerlerinin korunması hem de ziyaretçi güvenliği açısından önemlidir). Alanların kullanma ve yararlanma şartları ve seviyesi İdarece belirlenir ve "taşıma kapasitesinin dışına çıkılamaz.
- Korunan alanlarda koruma, yönetim, araştırma, ziyaretçi bilgilendirme ve yönlendirmeye yönelik hizmet ve tesislerin bu alanlar için yapılan planlar doğrultusunda minimum olumsuz etki oluşturacak şekilde gerçekleştirilmesi öngörülür ve uygulama planları ile gerçekleştirilir.



**SPLENDID
CAVE
HOTEL**

MANDATORY RULES TO BE FOLLOWED IN PROTECTED AREAS

- Rare, endemic, endangered or endangered natural plant species within protected areas cannot be harmed in any way. These species cannot be collected, disassembled or some of their parts cut off, eggs of wild animals cannot be collected and their nests cannot be disturbed.
- Under any circumstances, visitors must take back the garbage they produce.
- No activities that pollute the areas, damage the flora or disturb the fauna can be carried out.
- Fires cannot be lit in the areas.
- Wildlife cannot be destroyed.
- All kinds of interventions that cause or may cause the loss or change of the characteristics of protected areas, as well as any work or operation that will cause soil, water and air pollution and similar environmental problems, cannot be carried out.
- In protected areas, visitors cannot go beyond the designated areas and routes (This is important for both the protection of resource values and visitor safety).
- The conditions and level of use and utilization of the areas are determined by the Administration and "carrying capacity cannot be exceeded.»
- It is envisaged that services and facilities for protection, management, research, visitor information and guidance in protected areas will be provided in a way that will create minimum negative impact in line with the plans made for these areas and are carried out with implementation plans.



**SPLENDID
CAVE
HOTEL**

- Sulak alanlarda su rejimini etkileyecek hiçbir faaliyette bulunulamaz.
- Sulak alanlara hangi amaçla olursa olsun yabancı tür atılamaz, bırakılamaz ve sulak alanlardan tür toplanamaz.
- Bu kurallar Doğa Koruma ve Milli Parklar Genel Müdürlüğü 2007/1 Genelgesi uyarınca hazırlanmış olup genelge hükümlerine aykırı hareket edenlere “2872 sayılı Çevre Kanununda öngörülen cezalar uygulanır.
- Seyahat acenteleri ve diğer tüzel kişiler hakkında 6831 sayılı Orman Kanunu ile 1330 sayılır.
- Su Ürünleri Kanunu’nda yasaklanan fiillerin 2873 sayılı Milli Parklar Kanunu’nun uygulandığı yerlerde işlenmesi halinde, cezalar bir misli artırılarak uygulanır.
- Sürdürülebilir av ve yaban haya yöne mi ve korunan alanların kaynaklarının sürdürülebilirliği, etkin yöne mi, korunması, gelecek nesillere aktarılması ve ziyaretçi güvenliği ile birlikte korunan alanlara gelen ziyaretçilerin izlenmesi ve yönlendirilmesi ile ziyaretçi ihtiyaçlarının ve beklentilerinin tanımlanabilmesi açısından yukarıda belirtilen kuralların eksiksiz uygulanması önem arz etmektedir.



SPLENDID CAVE HOTEL

- No activities that will affect the water regime in wetlands can be carried out.
- Alien species cannot be thrown or released into wetlands for any purpose, and species cannot be collected from wetlands.
- These rules have been prepared in accordance with the Circular 2007/1 of the General Directorate of Nature Conservation and National Parks, and those who act contrary to the provisions of the circular will be subject to the penalties stipulated in the Environmental Law No. 2872.
- Regarding travel agencies and other legal entities, it is counted as 1330 with the Forestry Law No. 6831. If the acts prohibited in the Fisheries Law are committed in places where the National Parks Law No. 2873 is applied, the penalties are increased by one fold.
- It is important to fully implement the above- mentioned rules in terms of sustainable hunting and wildlife management and the sustainability, effective management and protection of the resources of protected areas, their transfer to future generations and visitor safety, as well as monitoring and guiding visitors to protected areas and defining visitor needs and expectations.

Her gün geleceğe
hizmet ediyoruz...





**SPLENDID
CAVE
HOTEL**

SPLENDID CAVE HOTEL

SÜRDÜREBİLİRLİK KONUSUNDA
HEDEFLERİMİZE ULAŞMAK İÇİN
DESTEK VEREN TÜM ÇALIŞANLARIMIZ
VE PAYDAŞLARIMIZA TEŞEKKÜR EDERİZ.

